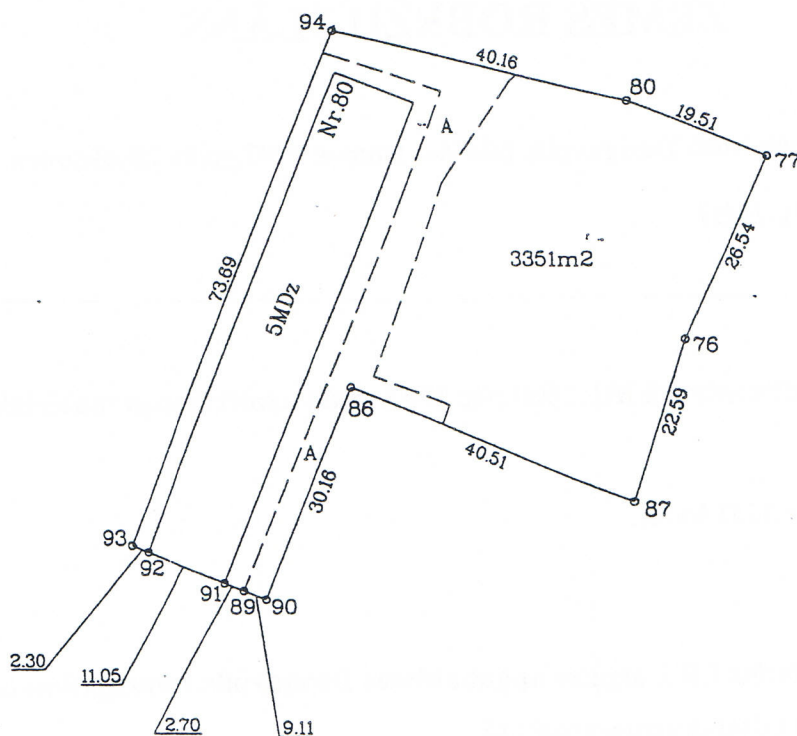
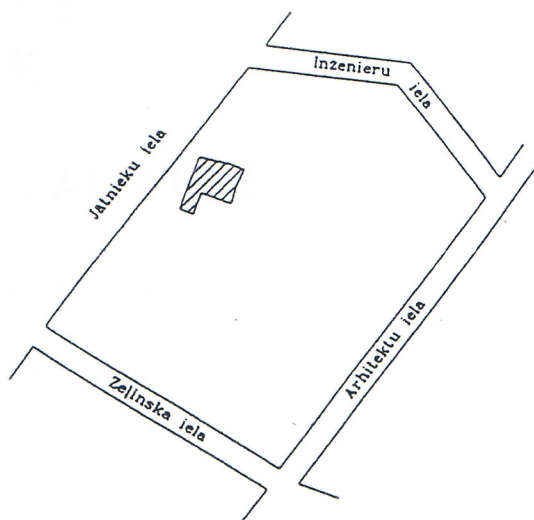


ROBEŽPUNKTU KOORDINĀTAS

Nr.	X	Y
94	197137.78	659986.52
80	197128.34	660025.55
77	197120.90	660043.58
76	197096.75	660032.56
87	197075.17	660025.88
86	197090.26	659988.29
90	197062.23	659977.18
89	197063.36	659974.28
91	197064.37	659971.77
92	197068.44	659961.50
93	197069.29	659959.36

ZEMES
IZVIETOJUMA SHĒMA



Mērogs 1:1000

Latvijas koordinātu 1992.gada sistēma

Mēroga koeficients 0.999914

VZD Daugavpils nodaļas Mērnieceības birojs			
Biroja vadītājs	<i>[Signature]</i>	Dz.Krutkramelis	10.12.97.
Mērniece	<i>[Signature]</i>	A.Sostars	10.11.97.
Planu zīmēja	<i>[Signature]</i>	J.Puntaka	02.12.97.

13. Zemes kadastrālās vērtības aprēķins:

$$K_v = 1,42 \times 3351 = 4758,42 \text{ Ls}$$

14. Zemes kadastrālās vērtības korekcijas faktori:

I grupas korekcijas faktori — I - A - -20%
I - B - _____
I - C - _____
I - D - _____
II grupas korekcijas faktori — II - A - 1 _____
II - A - 2 _____
II - B - 1 _____
II - B - 2 _____
II - B - 3 _____
II - C - 1 _____
II - C - 2 _____

15. Zemes gabala zemes kadastrālās vērtības galīgais aprēķins:

$$K_v = 4758,42 \times 0,80 = 3806,74 \approx 3807 \text{ Ls}$$

$$\frac{3807}{3351} = 1,14 \text{ Ls/m}^2$$

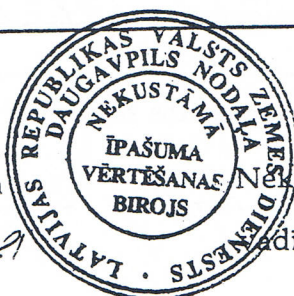
SLĒDZIENS:

Zemes gabala zemes kadastrālā vērtība pēc stāvokļa uz 1998. gada

" 1 " 04 sastāda 3807 Ls, vai 1,14 Ls/m²

Aprēķinus veica:
VZD Daugavpils nodaļas
Nekustamā īpašuma vērtēšanas biroja

vērtētājs: Lobina / Lobe
paraksts



Aprēķinus pārbaudīja:
VZD Daugavpils nodaļas
Nekustamā īpašuma vērtēšanas biroja

redītājs: V. Calpans
paraksts

1998. gada " 1 " 04